



Unidad Ambiental

F20

1. Especificaciones Técnicas

Cuerpo	20 yd3
Volumen Caja	20 (15,3m³)
Volumen Tolva	3 (2,3m³)
Densidad Compactación Media	750
Longitud Tolva	1835 (mm)
Largo Total	6153 (mm)
Peso Equipo Estándar Aproximado	6248 Kg
Estructura Sobre Chasis	4028x2495x2292 (mm)

Especificaciones de Lámina Caja

Piso	4,5 / GR60
Vigas piso	Lám. 4,5 mm / GR60
Sufridera piso	6 / GR174 / 450HB
Laterales	Frontales y trasera 3,42 /GR50, Media 4,5 / GR60
Sufrideras laterales	3,42 / GR50
Techo	3,42 / GR50
Vigas marco delantero	3,42 / GR50
Vigas marco trasero	Laterales: 4,5 / GR60 Superior: 6 / GR80
Vigas riel	Canal “C” 6" @12" ASTM A-36

Placa eyectora

Lám. Placa	4,5 / GR60
Sufrideras viga eyector	3,42 / GR50
Patines	8 TECKNILON-UHMW

Tolva

Piso	6 / GR174 / 450HB
Sufridera piso	6 / GR174 / 450HB
Lateral superior	4,5 / GR60
Lateral inferior	6 / GR174 / 450HB

**Viga inferior:**  
Lám plegada en "L".  
Esp: 12,5 mm / S355 MC  
**Viga superior:**  
Tubo 4"x4"x1/4"  
ASTM A572 GR50  
**Columnas:**  
Lám plegada en "C"  
Esp: 4,5 mm / GR60

Vigas tolva marco delantero

**Viga inferior:**  
Lám plegada en "C"  
Esp: 6 mm / GR80  
**Viga superior:**  
Tubo 6"x4"x1/4"  
ASTM A572 GR50  
**Columnas:**  
Lám plegada en "C"  
Esp: 4,5 mm / GR60

Viga tolva marco trasero

**Viga altura de cargue tolva**  
Lám plegada en "C".  
Esp: 6 mm / GR80  
**Travesaño Sup**  
Perfil en "C" 100x150mm GR50 esp 6mm

Placa barrido

Lám. Placa barrido	4 / GR174 / 450HB
Travesaño Sup	100X150X5mm GR100
Refuerzos	3,4 / GR100
Placas laterales	8,25 / GR100





Unidad Ambiental

# F20

## 1. Especificaciones Técnicas

### Placa compactación

Lám. Placa de compactación	4 / GR174 / 450HB
Refuerzos	3,4 / GR100
Placas laterales	4,5 / GR100

### Tiempos de operación (Seg)

Ciclo de compactación	27 - 30 seg
-----------------------	-------------

### Cilindros hidráulicos

Eyector (Ref 20Yd3)	Ø Camisa 6-1/2" Ø Vastago Princ: 6" 3 Etapas
Barrido	4 x 2-1/2
Compactación	5-1/2 x 2-1/2
Levante tolva	3 x 2
Lifter	2,5 x 1,4
Tratamiento	Nitrurados

### Hidráulica

Bomba	27 gpm
Presión de trabajo	2350 psi
Tanque de aceite (Gal)	37 (140 lit)
Estructura tanque aceite	Lám principal 4,5 mm / G60 Lám principal 3,42 mm / G50 Llave en bronce de Ø2" tipo cortina.
Filtros y otros tanques de aceite	Filtro de succión sumergido en el tanque mesh 140. Filtro de retorno de 10 micras. Termo-nivel en el lateral del tanque

### Hidráulica

Válvula control descenso tolva	Sí
Conexión hidráulico	Mangueras R2 Mangueras R12 presión (1) Válvula de alivio principal (1) alivio inteligente en eyección (1) alivio estático para barrido
Sistema de seguridad	
Controles	Mandos posteriores (2)Controles manuales para compactación (2) Controles manuales para eyección Mandos adicionales para alzadores opcionales
Aceite hidráulico	Gulf Harmony ISO 68

### Otros

Winche	Opcional
Lifter	Opcional
Contenedores de levante Lifter	Plástico 700 -100 LIT
Altura de carga	850mm (Con chasis H = 1000mm)
Altura estribo	350mm (Con chasis H= 1000mm)
Altura stand by	380 mm
PTO	Estándar acoplado a caja de transmisión
Paro de emergencias	Opcional
Cierre tolva	Semi-Automático





Unidad Ambiental

F20

1. Especificaciones Técnicas

Otros

Sistema eléctrico	Luces LED
Tipo de compactación	Hidráulica de mando manual (opcional mando de botonera en mando)
Fuerza de compactación	53,898 Lb -F
Plataforma de tripulación	(2) estribos posteriores (Abatibles) localizados en esquinas traseras inferiores
Luces	Reglamentarias del vehículo, trabajo nocturno y giratorio, incluye luz exploradora trasera.
Tanque de evacuación de lixiviados	Instalado de acuerdo al espacio disponible del chasis. Llave de descarga mecánica. Opcional accionamiento electro neumático remoto desde cabina.
Colector de goteo líquidos Lixiviados	Incluido en unión Caja – Tolva
Empaque tolva	Uno (1) con cubrimiento total lateral e inferior en forma de O
Sistema de cierre	Seguro hidráulico automático.
Pintura	Preparación superficial con lijado. Limpieza de superficie con oxido y desengrasante. Pintura poliurentano acabado con capas de esmalte. Base 60 micras-pintura 120 micas.
Mecanismo de Compactación	Pivotante
Orientación Cilindro Eyector	Vástago arriba en caja / Camisa abajo en placa eyectora
Sello	Completo
Sección de Caja	Elíptica



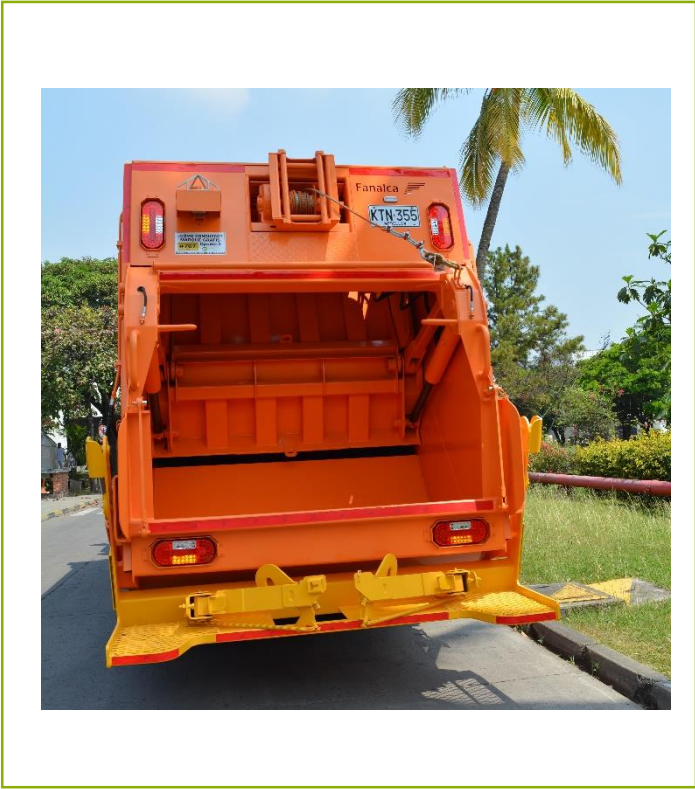


Unidad Ambiental

# F20

## 2. Beneficios

Colector de Goteo	Evita derrames de lixiviado por el desgaste natural del sello
Tanques de lixiviado	De fácil acceso interior para su limpieza
Cilindros Nitrurados	Resistencia al desgaste por fricción y corrosión.
Placa eyectora	Procesos de fabricación de alta precisión que garantizan la evacuación total del residuo
Placas Pivotantes	Placas flotantes sobre paredes lisas, sistema que reduce los costos y tiempos de mantenimiento de placas y laterales tolva
Mejores Aceros	En puntos clave donde se realiza todo el esfuerzo de la compactación
Seguridad	Ganchos de montaje de carga.
	Luces IP 67 y reflectivos para visualización.
	Estribos antideslizantes en las esquinas.
	Controles manuales.
	Alarma de reversa.
	Timbre operario en la cabina.



Los Equipos Compactadores Fanalca S.A. son su mejor inversión a largo plazo, gracias a nuestra postventa que realiza un seguimiento detallado de su desempeño, ofreciéndole servicio y repuestos originales.